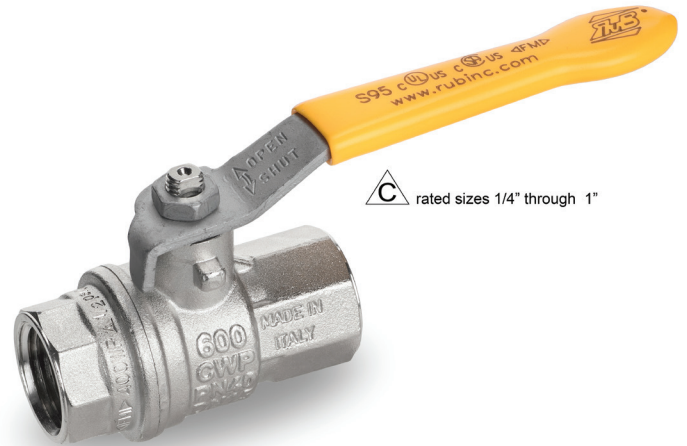


s.95 NPT

フルボア
鍛造真鍮性ボールバルブ
1/4B~4B (8A~100A)



 rated sizes 1/4" through 1"



特徴

- 24時間気密試験を全数に実施
- デュアルシールシステムを備えているので、バルブを両方向に操作でき、設置が簡単
- 金属間可動部なし
- メンテナンスフリー
- ハンドル方向で開閉確認
- シリコンフリー潤滑剤使用
- クロームメッキされた真鍮ボールの高い耐久性
- ステムへの過剰応力保護のためのハンドルストッパー構造
- 熱鍛造サンドブラスト処理を施した、ニッケルメッキボディ及びエンドキャップ
- EN12165及びEN12164に準拠する高品質の真鍮材を使用
- 飛び出し防止設計ステムで安全確保
- 二枚のFPM製Oリングがステムの安全性を確保
- フレキシブルリップ設計の純PTFEシート
- NPTテーパ-ANSI B.1.20.1 メス x メスネジ
- DIN 3357 既定のフルボア最大流量を確保
- Geomet® カーボンスティール製レバーを採用。PVCディップコーティングのカバーを採用し耐熱・耐電
- バルブ稼働中取り外し可能レバー

オプション

- ステムエクステンション
- 蝶形ハンドル
- ステンレス製レバー (1.4016 / AISI 430)
- オーバルロック機能付きハンドル
- 特許品のロックハンドル
- ショットハンドル
- RuBメモリーストップ
- ステンレス製ボール (1.4401 / AISI 316)
- ガラス繊維強化PTFEシート
- カスタム設計
- 工業用酸素アプリケーション用の特別な構成

耐圧・耐熱仕様

- **耐圧**：2Bまで 4Mpa(600PSI)、2B超過 3Mpa(450 PSI) [常温・通常圧]
- **耐圧**：LPガス 1.7Mpa(250 PSI) [常温・通常圧]
- **温度**：- 40°C ~ +170°C

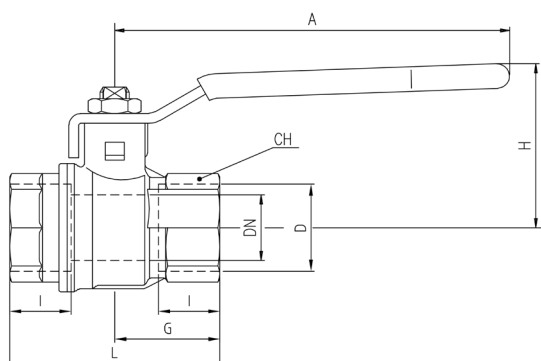
注意：流体の凍結はバルブ本体の損傷に繋がる恐れがあります

安全認証各種

- RoHS 準拠品

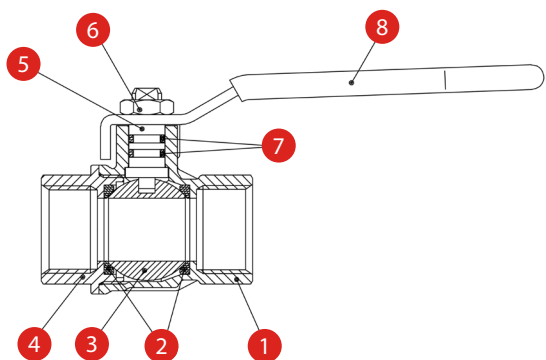
注意：認証は特定の設計・サイズに適用されます

寸法



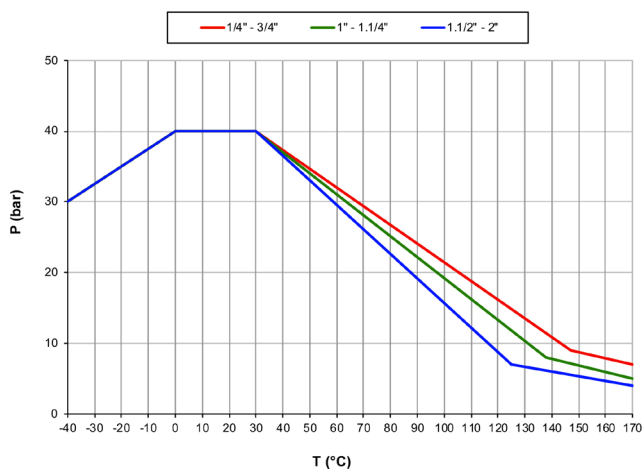
コード	S95B41	S95C41	S95D41	S95E41	S95F41	S95G41	S95H41	S95I41	S95L41	S95M41	S95N41
D (inch)	1/4"	3/8"	1/2"	3/4"	1"	1 1/4"	1 1/2"	2"	2 1/2"	3"	4"
DN (inch)	0.314	0.393	0.590	0.787	0.984	1.259	1.574	1.968	2.559	3.149	3.937
I (inch)	0.472	0.472	0.610	0.669	0.826	0.905	0.905	1.043	1.260	1.377	1.633
L (inch)	1.771	1.771	2.322	2.519	3.188	3.661	4.015	4.763	6.141	6.968	8.504
G (inch)	0.885	0.885	1.161	1.259	1.594	1.830	2.007	2.381	3.070	3.484	4.252
A (inch)	3.228	3.228	3.937	4.724	4.724	6.220	6.220	6.220	10.039	10.039	10.039
H (inch)	1.563	1.563	1.695	1.988	2.153	2.988	3.236	3.500	5.196	5.511	6.062
CH (inch)	0.787	0.787	0.984	1.220	1.574	1.929	2.125	2.696	3.346	3.897	4.921

各部名称



	部品説明	個数	材質
1	ニッケルメッキボディ	1	CW617N (C3771相当)
2	シート	2	PTFE
3	クロームメッキボール	1	CW617N (C3771相当)
4	メッキされていないエンドキャップ	1	CW617N (C3771相当)
5	ニッケルメッキシステム Oリング設計	1	CW617N (C3771相当)
6	ジオメット®加工ナット	1	CB4FF
7	Oリング	2	FPM
8	黄色のPVCコーティングされたGeomet® スチールハンドル	1	DD11

圧力・温度ダイアグラム



圧力損失チャート

