



COMPACT POWER

電動アクチュエータ



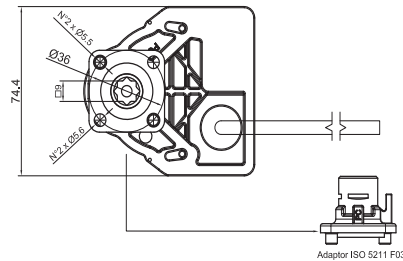
技術的特徴と利点

- **RUB** アクチュエータバルブ 1 ¼Bサイズまで組み合わせ可能 (s.64 LTに限る)
- コンパクトで狭いスペースでもピッタリ格納できます
- 対応電源:
 - 24V DC;
 - 24V AC 50-60Hz;
 - 110-120V AC 50/60Hz;
 - 230V AC 50/60Hz;
- 消費電動:
 - 24V DCの場合は4W、230V ACの場合は6W、24VACおよび110-120VACの場合は8W
- トルク出力5Nm(44 in-lb)まで
- サイクル時間
 - DC 24ボルトで5秒
 - 50 Hzで24V AC、110-120V AC、230V ACの場合は20秒(60 Hzで15秒)
- 運転温度-20°Cから+80°Cまで(華氏-4度から180度)
- 保護等級IP65、NEMA 4Xと同程度
- 開閉表示用のマイクロスイッチが装備
- マイクロスイッチは1Aまで対応可
- 逆転モーター
- バルブに直接取り付け可能でシャフトアライメントも完璧です
- 手でアクチュエータを取外し可
- 視覚的な位置インジケータ
- 耐食性に優れたプラスチックから作られたハウジング
- 当社の100.000サイクル寿命試験要件を満たしています
- デューティサイクル60%

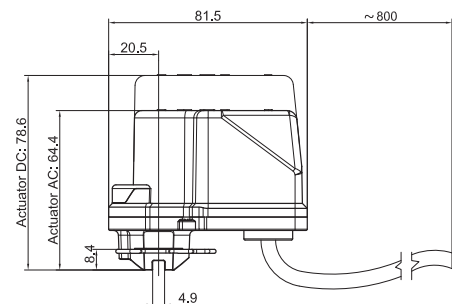
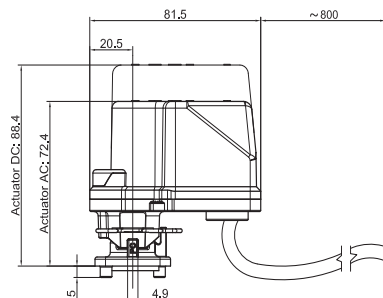
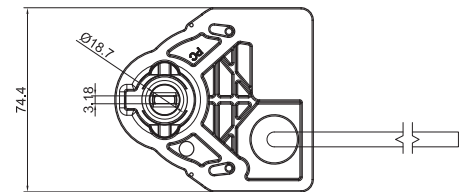
品番の見方

| コード | トルク (Nm) | 動作スピード(90°) | 電源仕様 | 制御タイプ |
|--------|----------|-------------|---------|--------|
| CP5A2 | 5 | 20s | 230V AC | 2 位置制御 |
| CP5A3 | 5 | 20s | 230V AC | 3 位置制御 |
| CP5B2 | 5 | 20s | 110V AC | 2 位置制御 |
| CP5B3 | 5 | 20s | 110V AC | 3 位置制御 |
| CP5C2 | 5 | 20s | 24 V AC | 2 位置制御 |
| CP5C3 | 5 | 20s | 24 V AC | 3 位置制御 |
| CP5D2A | 5 | 5s | 24 V DC | 2 位置制御 |
| CP5E2A | 5 | 5s | 12 V DC | 2 位置制御 |

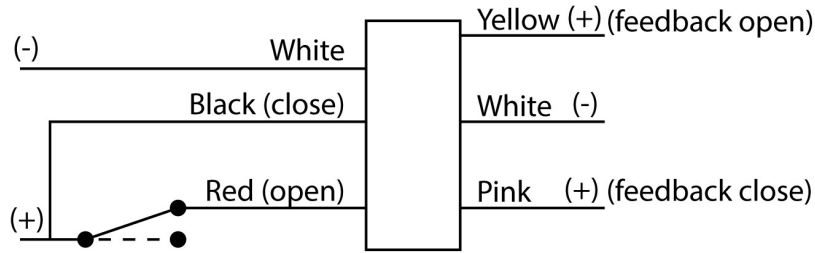
寸法:mm



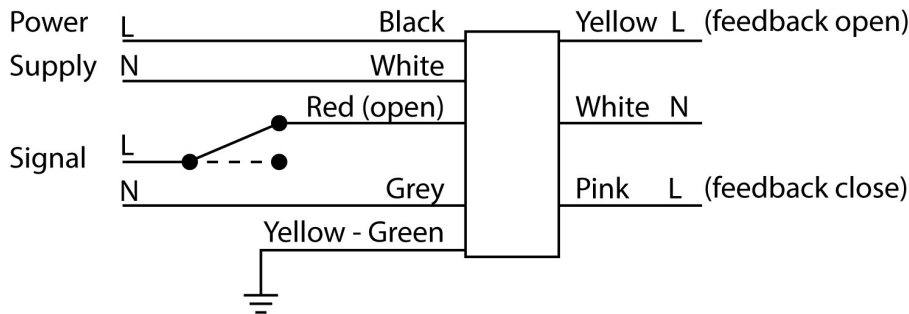
| | |
|----------|--------------------------------|
| ISO 5211 | L |
| F03 | 9mm (8mm as option on request) |



2導線制御の図解(CCWクロー징動作のみ) - VDC model



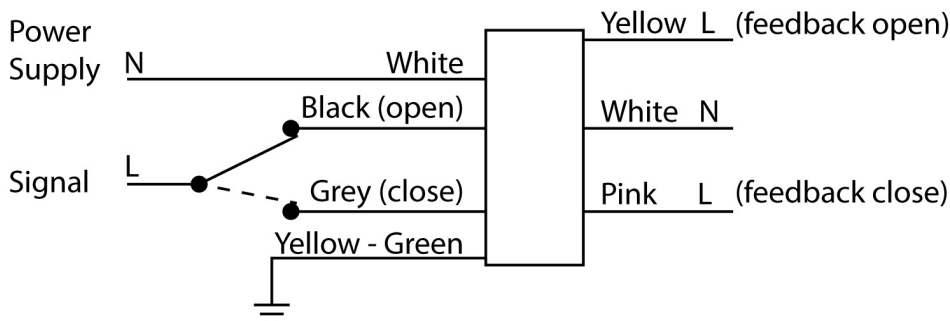
2導線制御の図解(CWクロー징動作のみ) - VAC model



2ポイント指令: 指令装置は簡易スイッチまたはボタンで制御(手動または自動。例: 従来サーモスタット)

制御スイッチを切ると全CCWの位置にアクチュエータが伝達される。アクチュエータがボールバルブの上に取付けられた場合、制御スイッチを切るとボールバルブが開く。逆もまた同様。指令電圧と電動電圧が異なる場合も相談可。

3導線制御の図解(CWクロー징動作) - VAC model



注意: リミットスイッチ信号を使用しない場合は、誤ってショートしないように、黄色とピンクのワイヤーにキャップを付ける必要があります。

3点信号: 信号は、スイッチ(手動または自動操作、例: 3点サーモスタット)によって行われます。このスイッチは、電圧を開路線または閉路線に分岐させてアクチュエータに到達させます。スイッチは開位置または閉位置にあり、特定の制御を使用するとエンジンを任意の中間位置で停止することができます。

バルブ組み合わせ



| s.31 | コード | サイズ | ΔP | CP5Ax | CP5Bx | CP5Cx | CP5D2A | CP5E2A |
|------|---------|------|-----------------------------|-------|-------|-------|--------|--------|
| | AV31BF3 | 1/4" | 0 ÷ 16 Bar (0 ÷ 232 PSI) | ● | ● | ● | ● | ● |
| | AV31CF3 | 3/8" | | ● | ● | ● | ● | ● |
| | AV31DF3 | 1/2" | | ● | ● | ● | ● | ● |
| | AV31EF3 | 3/4" | | ● | ● | ● | ● | ● |

| s.64 Low Torque | コード | サイズ | ΔP | CP5Ax | CP5Bx | CP5Cx | CP5D2A | CP5E2A |
|-----------------|---------|------|------------------------------|-------|-------|-------|--------|--------|
| | S64FxxA | 1" | 0 ÷ 6 Bar (0 ÷ 87 PSI) | ● | ● | ● | ● | ● |
| | S64GxxA | 1 ¼" | | ● | ● | ● | ● | ● |
| | S64HxxA | 1 ½" | | | | | | |
| | S64LxxA | 2" | | | | | | |
| | コード | サイズ | ΔP | CP5Ax | CP5Bx | CP5Cx | CP5D2A | CP5E2A |
| | S64FxxA | 1" | 6 ÷ 16 Bar (87 ÷ 232 PSI) | ● | ● | ● | ● | ● |
| | S64GxxA | 1 ¼" | | ● | ● | ● | ● | ● |
| | S64HxxA | 1 ½" | | | | | | |
| S64LxxA | 2" | | | | | | | |

| s.64 & k.64 | コード | サイズ | ΔP | CP5Ax | CP5Bx | CP5Cx | CP5D2A | CP5E2A |
|-------------|--------|------|--------------------------------|-------|-------|-------|--------|--------|
| | S64Dxx | 1/2" | 0 ÷ 15 Bar (0 ÷ 217 PSI) | ● | ● | ● | ● | ● |
| | S64Exx | 3/4" | | ● | ● | ● | ● | ● |
| | S64Fxx | 1" | | | | | | |
| | S64Gxx | 1 ¼" | | | | | | |
| | S64Hxx | 1 ½" | | | | | | |
| | S64Lxx | 2" | | | | | | |
| | コード | サイズ | ΔP | CP5Ax | CP5Bx | CP5Cx | CP5D2A | CP5E2A |
| | S64Dxx | 1/2" | 15 ÷ 40 Bar (217 ÷ 580 PSI) | ● | ● | ● | ● | ● |
| | S64Exx | 3/4" | | ● | ● | ● | ● | ● |
| | S64Fxx | 1" | | | | | | |
| | S64Gxx | 1 ¼" | | | | | | |
| | S64Hxx | 1 ½" | | | | | | |
| | S64Lxx | 2" | | | | | | |

| s.65 | コード | サイズ | ΔP | CP5Ax | CP5Bx | CP5Cx | CP5D2A | CP5E2A |
|------|--------|------|-----------------------------|-------|-------|-------|--------|--------|
| | S65Dxx | 1/2" | 0 ÷ 16 Bar (0 ÷ 232 PSI) | ● | ● | ● | ● | ● |
| | S65Exx | 3/4" | | ● | ● | ● | ● | ● |
| | S65Fxx | 1" | | ● | ● | ● | ● | ● |
| | S65Gxx | 1 ¼" | | ● | ● | ● | ● | ● |

| s.76 | コード | サイズ | ΔP | CP5Ax | CP5Bx | CP5Cx | CP5D2A | CP5E2A |
|------|--------|------|-----------------------------|-------|-------|-------|--------|--------|
| | S76Dxx | 1/2" | 0 ÷ 16 Bar (0 ÷ 232 PSI) | ● | ● | ● | ● | ● |
| | S76Exx | 3/4" | | ● | ● | ● | ● | ● |
| | S76Fxx | 1" | | ● | ● | ● | ● | ● |
| | S76Gxx | 1 ¼" | | | | | | |
| | S76Hxx | 1 ½" | | | | | | |
| | S76Lxx | 2" | | | | | | |