

s.84 BSPT

LIA認証品

ニッケルメッキフルボア
鍛造真鍮性ボールバルブ
1/2B ~ 3/4B (15A ~ 20A)



特徴

- 24時間気密試験を全数に実施
- デュアルシールシステムを備えているので、バルブを両方向に操作でき、設置が簡単
- 金属間可動部なし
- メンテナンスフリー
- ハンドル方向で開閉確認
- シリコンフリー潤滑剤使用
- クロームメッキされた真鍮ボールの高い耐久性
- ステムへの過剰応力保護のためのハンドルストッパー構造
- 熱鍛造サンドブラスト処理を施した、外部ニッケルメッキボディ及びエンドキャップ
- EN12165及びEN12164に準拠する高品質の真鍮材を使用
- 飛び出し防止設計システムで安全確保
- 二枚のFPM製Oリングがステムの安全性を確保
- フレキシブルリップ設計の純PTFEシート
- ISO 7/1、BS21 BSPT テーパーネジ仕様 (JIS B 0203相当)
- DIN 3357 既定のフルボア最大流量を確保
- Geomet® カーボンスチール製レバーを採用。PVCディップコーティングのカバーを採用し耐熱・耐電

オプション

- ステムエクステンション
- 蝶形ハンドル
- ステンレス製レバー(1.4016 / AISI 430)
- オーバルロック機能付きハンドル
- 特許品のロックハンドル
- ショットハンドル

耐圧・耐熱仕様

- 耐圧：4 MPa (600 PSI) [常温・通常圧]
- 温度：-40°C ~ +150°C

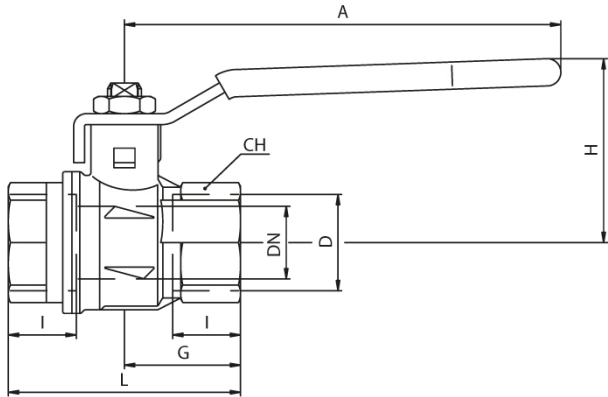
注意：流体の凍結はバルブ本体の損傷に繋がる恐れがあります

安全認証各種

- RoHS 準拠品
- 日本エルピーガス機器検査協会(LIA)合格品

注意：認証は特定の設計・サイズに適應されます

寸法



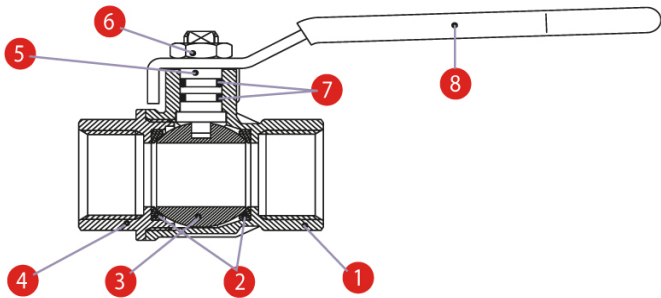
1 1/4 B ~ 2B の中空ボール

日本エルピーガス機器
検査協会 (LIA)
合格品



コード	S84D53X	S84E53X
D (inch)	1/2"	3/4"
DN (mm)	15	20
I (mm)	15.5	17
L (mm)	59	64
G (mm)	29.5	32
A (mm)	100	120
H (mm)	43	50
CH (mm)	25	31

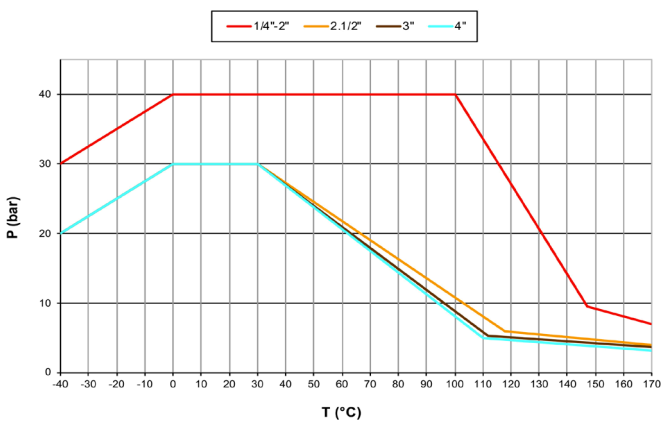
各部名称



DNは公称流量径を示します。
実際の流量はフルポート DIN 3357 パート 4 に準拠
2B以上のバルブのステム構成は少し異なります
ボールバルブは、ハンドルに 1 1/4 インチから 2 インチの
CE マークが付いています。
2B以上のボディに下記の通りマークされています：
CE 0425 cat IIIB+D PS: 5 GAS TS1: -20°C TS2: +60°C

部品説明	個数	材質
1 ニッケルメッキボディ	1	CW617N (C3771相当)
2 シート	2	PTFE
3 クロームメッキボール	1	CW617N (C3771相当)
4 クロームメッキエンドキャップ	1	CW617N (C3771相当)
5 ニッケルメッキシステム Oリング設計	1	CW617N (C3771相当)
6 ジオメット®加工ナット	1	CB4FF
7 Oリング	2	FPM
8 ステンレススチールハンドル	1	S43000

圧力・温度ダイアグラム



ガス用のAS4617制限：2Bまで作動圧力2100KPa、2.1 / 2B ~ 4B
作動圧力1500KPa、温度0°C + 60°C

圧力損失チャート

